

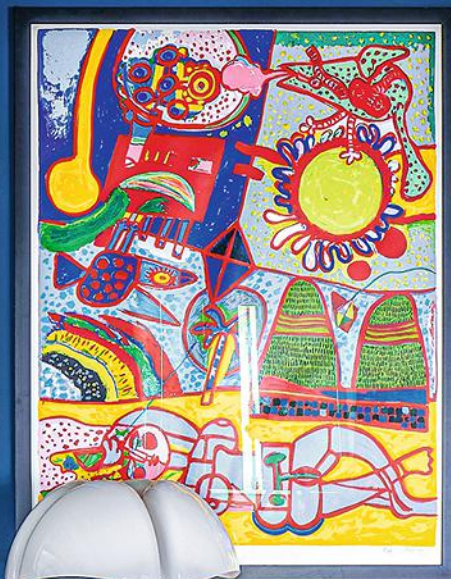
Vivre CÔTÉ PARIS

N° 88 — octobre - novembre 2023

www.cotemaison.fr

RENCONTRES FUSIONNELLES

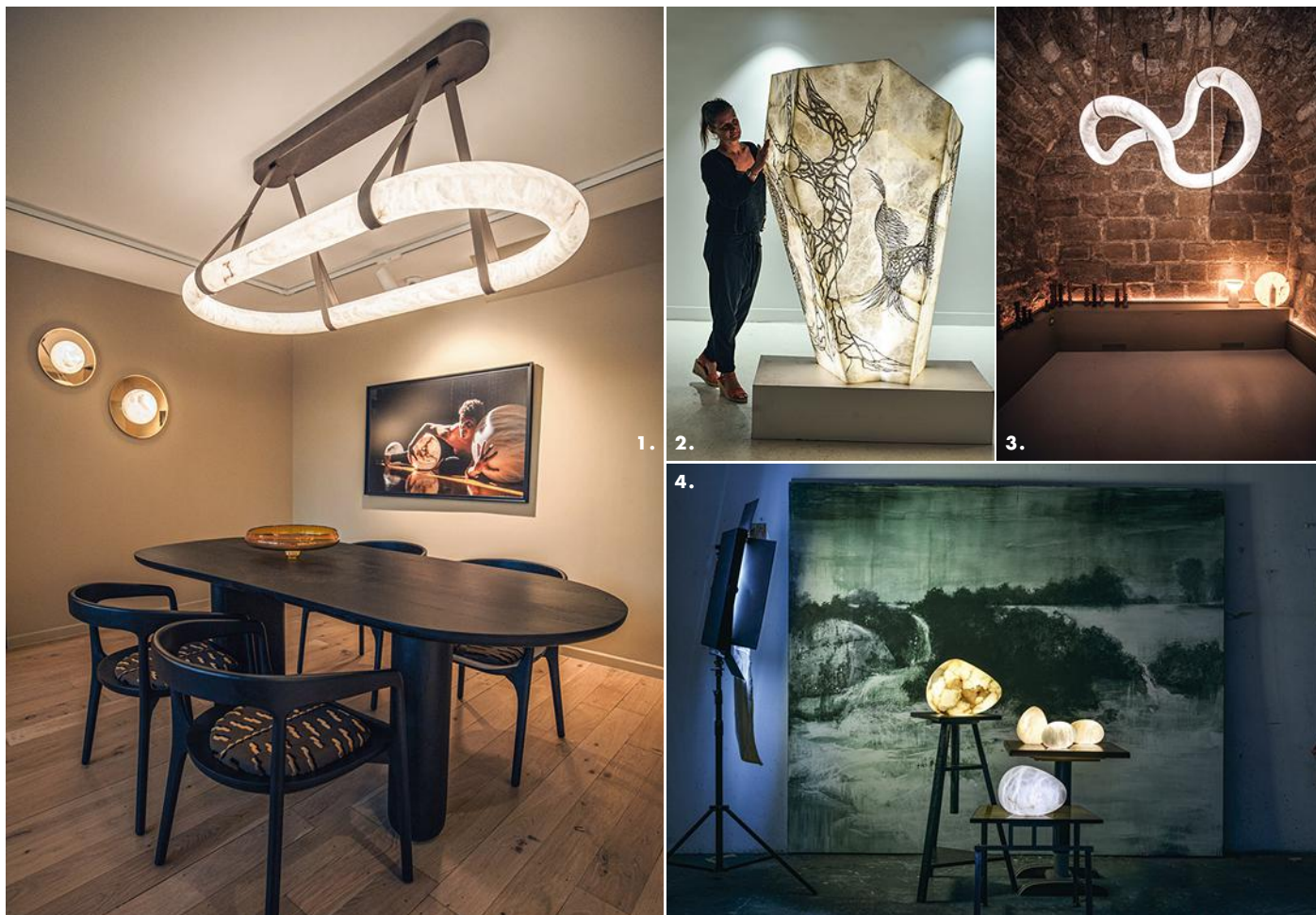
ARTS DÉCORATIFS ET MÉTIERS D'ART À L'HONNEUR
CUISINES DÉSIRABLES ET ASSIETTES-TABLEAUX AU MENU
CRÉATEURS D'UNIVERS ET SOURCEURS DE TALENTS



L 15979 - 88 - F. 6,50 € - RD



BELUX 7,40€ - CH 11,50CHF - D 11,50€ - ESP/GRE/IT/PORT. CONT 7,40€ - DOM/S 7,50€
TOM 5 1200 XPF - CAN 11,25\$CAD - MAR 83 MAD



1. «Odda», design Alain Ellouz, suspension, en albâtre, présentée à la galerie, prix sur demande, Atelier Alain Ellouz. 2. Caroline Leite devant son œuvre *La Forêt silencieuse*, présentée lors de l'exposition «Natures Minérales», à la galerie. 3. «Infinity Illusion», design Alain Ellouz, suspension monumentale, prix sur demande, Atelier Alain Ellouz. 4. *Galets extraits*, par Christel Martin, photographie, un dialogue entre l'albâtre et la peinture de David Chambard, tirage à 30 exemplaires, 1680€, Galerie Alain Ellouz. 5. Le sculpteur Alain Ellouz, fondateur de l'atelier.

GALERIE DES LUMIÈRES

UN REGARD ÉCLAIRÉ SUR L'ALBÂTRE ET SUR LA CRÉATION. VOILÀ CE QUE DONNE À VOIR ALAIN ELLOUZ DANS SA NOUVELLE GALERIE. AUX CÔTÉS DE SES LUMINAIRES HYPNOTIQUES, SCULPTÉS DANS LA ROCHE, IL PRÉSENTE DES COLLABORATIONS AVEC DES ARTISTES. UNE MISE EN LUMIÈRE ORIGINALE QUI RÉVÈLE QUE CETTE PIERRE MYSTÉRIEUSE N'A PAS ENCORE LIVRÉ TOUS SES SECRETS. PAR **Julie Rebeyrol**

«*C'est une grande chance d'avoir un lieu si vibratoire ! Il y a comme un lien naturel entre l'albâtre et ces murs en pierres apparentes, vestiges de l'ancienne église du couvent des Grands-Augustins, fondée par le roi Saint-Louis en 1263, puis détruite à la Révolution en 1792. Dans ce lieu habité depuis si longtemps, j'ai souhaité laisser s'exprimer ce qui était déjà là, tout comme je le fais lorsque je sculpte l'albâtre. Je laisse parler les pierres*», a souligné Alain Ellouz lors de l'inauguration de sa galerie parisienne, où il présente ses collections de luminaires d'exception, des œuvres architecturales en albâtre ou en cristal de roche rétroéclairées. Dans cet espace de 270 mètres carrés, qui fait face au pont Neuf, cet orfèvre en lumière expose aussi des artistes à qui il a tendu une toile d'albâtre pour réaliser des œuvres originales, pièces uniques ou en séries limitées, les invitant à s'emparer librement de toute la richesse de ce minéral fascinant pour en explorer les profondeurs et révéler ses mystères. Alain Ellouz précise :

«*J'ai voulu que cette galerie présente des œuvres d'art et de design. J'ai imaginé la scénographie comme un voyage au cœur du sensible, du tactile, avec des créations réalisées par notre atelier fondé en 2005. Et ce, à travers différents paliers d'exposition, dont deux entièrement consacrés aux artistes. Du rez-de-chaussée au dernier niveau niché sous d'incroyables voûtes, on pénètre toujours plus loin dans les découvertes.*» En témoigne l'exposition «Natures Minérales», jusqu'au 11 novembre. Là où l'artiste peint habituellement sur une toile silencieuse, il compose désormais avec les veines naturelles de la pierre sur des surfaces rétroéclairées, des appliques ou encore des vases. Aquarelles et coups de crayon graphite à même l'albâtre par Christine Solaï, dessins à l'encre de chine par Alistair Danhieux ou gravés à la pierre noire par Caroline Leite, mais aussi impressions numériques par Bernard Pourchet, photographies de Christel Martin... C'est tout un imaginaire qui est mis en lumière.



GALERIE ALAIN ELLOUZ

—
Collections de luminaires et d'œuvres d'art en albâtre.
Adresses page 200