

PRODUCT SHEET · FICHE PRODUIT

VULCAIN A



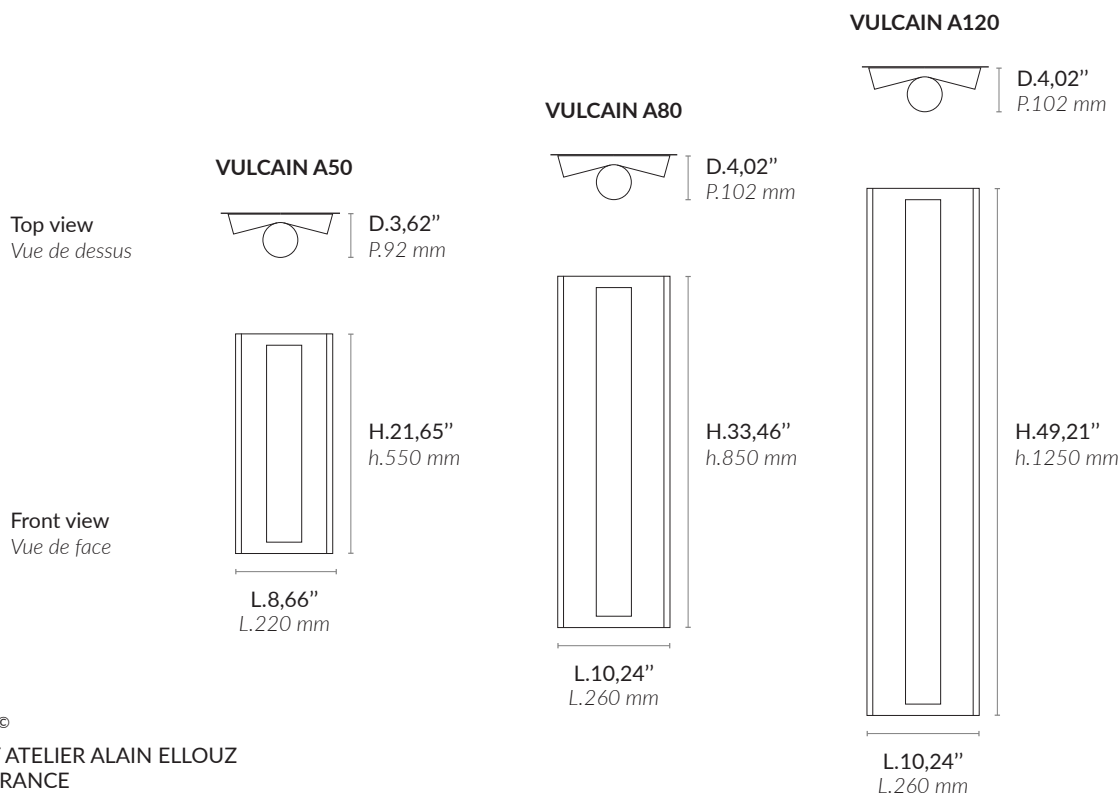
Non contractual picture/ Photographie non contractuelle

AAE VULCAIN A FP



Alain Ellouz
.paris

Type Type	Wall lamp Applique
Environment Environnement	Indoor Intérieur
Material Matériaux	Alabaster and burnt wood Albâtre et bois brûlé
Lighting system Système d'éclairage	LED Strip 9,6 W/m - Dimmable intensity and color (2400K to 6000K) - Remoted transformer Bande LED 9,6 W/m - Variable en intensité et en température de couleur (2400K à 6000K) - Transformateur déporté
Lighting control system Contrôle de la lumière	To be chosen according to project À choisir selon le projet
Wattage Wattage	VULCAIN A50 : 12W VULCAIN A80 : 19W VULCAIN A120 : 24W
Voltage Voltage	24 V : transformer provided 24V : transformateur fourni
Luminous flux Flux lumineux	Source : VULCAIN A50 : 540 lm VULCAIN A80 : 1080 lm VULCAIN A120 : 1800 lm The alabaster diffuses between 40 and 60% of the light source lumens L'albâtre diffuse entre 40 et 60% des lumens de la source lumineuse
Weight Poids	VULCAIN A50 : Approx. 11 lbs / Env. 5 kg VULCAIN A80 : Approx. 18,1 lbs / Env. 8,2 kg VULCAIN A120 : Approx. 27,56 lbs / Env. 12,5 kg



VULCAIN A[®]
DESIGN BY ATELIER ALAIN ELLOUZ
MADE IN FRANCE

References VULCAIN A50 : ALM-0002
Références VULCAIN A80 : ALM-0003
VULCAIN A120 : ALM-0004

Warranty 2 years warranty. General terms and conditions of sale.
Garantie 2 ans de garantie. Voir conditions générales de vente.

LIGHTING CONTROL SYSTEM / SYSTÈME DE CONTRÔLE D'ÉCLAIRAGE

To be chosen according to project : DMX, DALI (DT8), TRIAC (phase dimming, setting knobs to choose the light temperature), 1-10V (two 1-10V bus required), NONE (setting knob to choose and fix the light intensity and temperature).

À choisir selon le projet : DMX, DALI (DT8), TRIAC (variation sur phase, boutons de réglage pour choisir la température de la lumière), 1-10V (deux 1-10V bus requis), AUCUN (bouton de réglage pour choisir et fixer l'intensité lumineuse et la température de couleur).

For a correct functioning the remote transformer / driver must be placed in an accessible place at maximum 33' / 10 m from the light fixture.

Pour un fonctionnement optimisé, le transformateur / driver déporté doit être placé dans un espace accessible à moins de 10 m de câbles du luminaire.